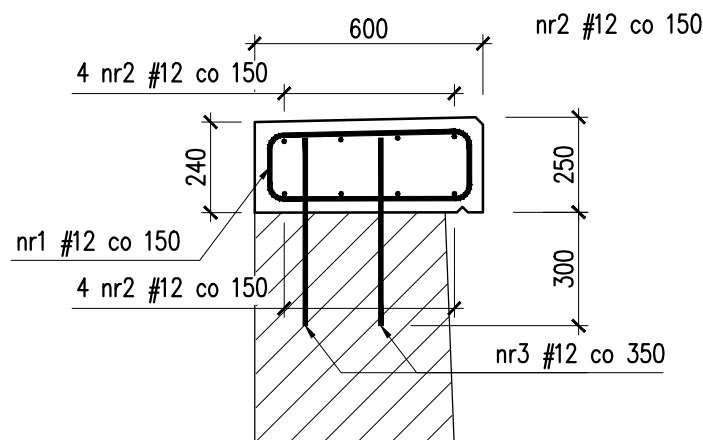
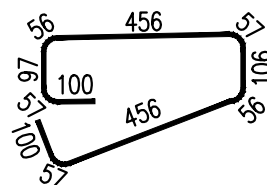


PRZEKRÓJ A-A

1:20



Nr1 #12 L=1597 szt.80



Zestawienie stali dla gzymsu l=12.0m					
Nr	# pręta B500SP	Ilość	Długość	Długość całkowita [m]	
	B500SP				
	[mm]			[szt.]	[m]
1	16	80	1,597		127,76
2	12	8	11,920	95,36	
3	12	70	0,500	35,00	
Długość razem			[m]	130,360	127,760
Masa 1 mb			[kg/m]	0,888	1,578
Masa stali wg średnic			[kg]	115,74	201,65
Masa stali dla ramy			[kg]	317,4	

Uwagi:

1. Rysunek rozpatrywać łącznie z rys. Rysunek gabarytowy
2. Dla prętów zbrojeniowych i strzemion podano długość całkowitą mierzoną po ich osi.
3. Minimalne średnice wałków do odgięć prętów:
#12 – 60mm / #16 – 80mm.
4. Otulina prętów zbrojeniowych:
4,0cm dla prętów od strony odziemnej
4,0cm dla prętów od strony widocznej.
5. Pręty, które nie zostały rozrysowane, są prętami prostymi.
6. Zestawienie stali zbrojeniowej wykonano dla 1 odcinka l=12,0m.
Ogółem wykonać 30 odcinków l=12,0m.
7. Zakres wykonania wspornika:
– od km 0+631,00– 0+990,00

Zestawienie materiałów dla 4 odc. l=12,0m

stal zbrojeniowa A-IIIIN B500SP	-1269,6kg
beton konstrukcyjny C30/37 (B37) W8 F150	-7,2m ³
deskowanie	-28,3m ²
zabezp. antykorozyjne betonu w części odziemnej	-11,5m ²
zabezp. antykorozyjne betonu w części widocznej	-16,8m ²
hydroizolacja z żywic epoksydowych	-28,8 m ²

Inwestor:	 BURMISTRZ MIASTA BIELAWA PLAC WOLNOŚCI 1 58-260 BIELAWA				
Nazwa zamierzenia budowlanego	PRZEBUDOWA I ROZBUDOWA DRÓG GMINNYCH UL. NOWOBIELAWSKIEJ I SOWIEJ W M. BIELAWA				
Tytuł rysunku:	RYSUNEK ZBROJENIOWY – GZYMSY				
	Zespół projektowy	Specjalność	Nr uprawnień	Podpis	Data 07.2022 Skala 1:20 rys. nr32
Projektant:	mgr inż. Szymon Migocki	inżynierska (mostowa)	124/DOŚ/14		
Sprawdzający:	mgr inż. Łukasz Łytka	inżynierska (mostowa)	313/DOŚ/15		